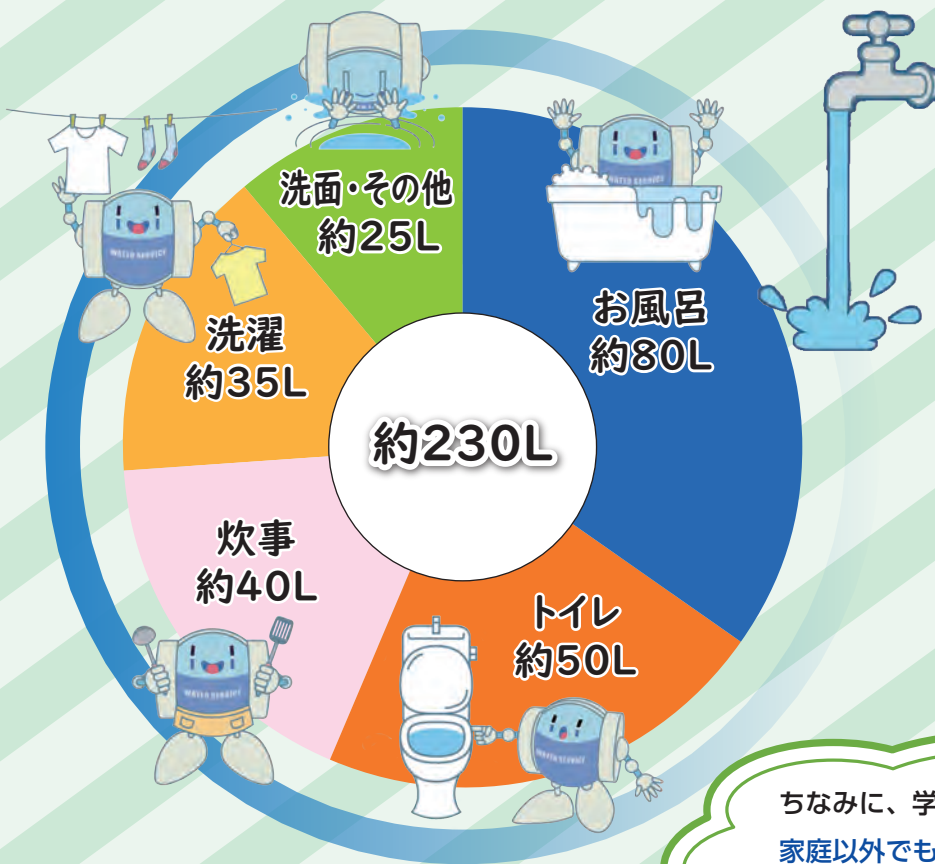


# ウオツ太PRESS

2024年  
夏号

## わたしたちはどれくらいの水を使っているの？

### 1人当たり1日の家庭内の水道使用量



蛇口をひねれば出てくる水。私たちにとって必要不可欠な水は、1人当たり1日でどれくらいの量が使われているのでしょうか？

私たちは、家にいる時、様々な場面で水を使っています。お風呂やトイレ、炊事、洗面、掃除など…。

家庭内で1日に使用する水量を1人当たり換算すると約230Lとなります。

※使用する頻度や水量には個人差があります。

(出典：厚生労働省「いま知りたい水道」)

ちなみに、学校や会社、飲食店や公園など家庭以外でも使用されている分を加えますと、1人当たり1日約300L(2Lボトルの150本分)の水が使われています。

発行・問い合わせ先

佐賀西部広域水道企業団

佐賀市久保田町大字徳万1869番地

TEL 0952-68-3181 (代表)

TEL 0952-68-2225 (料金課)

<https://www.sagaseibu-suidou.or.jp/>



ホームページ



公式 X(旧 Twitter)



公式 YouTube

この冊子には、音声コード Uni-Voice(ユニボイス)が各ページ右下、左下に印刷されています。



企業団マスコットキャラクター  
「ウオツ太くん」

Uni-Voice



## 1日に使用した水道水の料金はいくらなの？



本企業団管内の住民の方が、1人当たり月6,900L=6.9<sup>m</sup> (230L/日) 使用された場合の月平均水道料金は、**約1,667円** (※実際の水道料金は地域ごとに異なりますし、また、下水道料金は含まれておりません。) ですので、1日当たりの平均水道料金は、**約56円**となります。

## 家計や環境などにやさしい水道水

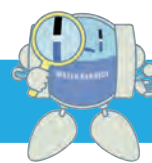


水道水はお得です。企業団の水道水は500mLで**約0.12円**ですので、120円のボトルウォーター500mLと比べますと、なんと**約1,000倍**も違います。

また、水道水は**約1,773kmの水道管を**通って宅配している**ので**、重いペットボトルを運ぶ手間が**要りません**。

さらに、水道水は**プラスチックゴミは生じず**、ボトルウォーターと比べて、**温室効果ガスの排出量**は**はるかに少ない**という長所もあります。

## 水道料金はどんなことに使われているの？



### 「水をお届けする費用」

#### …水をきれいにしてお届けする費用

水質の検査や薬品代、電気代などのコストは、毎日かかります。施設で水をきれいにしてから蛇口まで届けます。

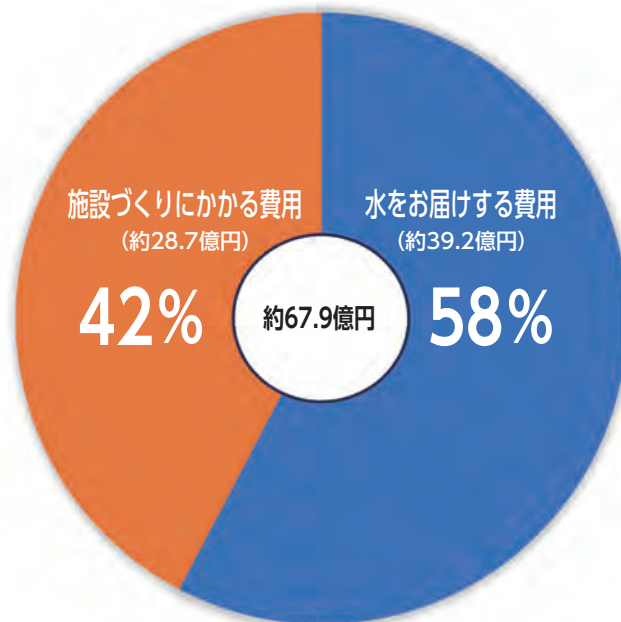
### 「施設づくりにかかる費用」

#### …浄水場や水道管をつくり、維持するための費用

水道施設には、取水口、浄水場、ポンプ場、配水池、水道管など様々なものがあり、施設はメンテナンスしながら何十年も使われます。古くなった施設を一度につくりかえると莫大なコストがかかるので、少しずつ順番に工事しています。

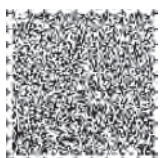
そして、これらのために様々な役割の人たちが働いています。

### 企業団の水道料金の使い道



(令和4年度決算値)

水道料金には消費した水の代金という意味だけでなく、水道施設という財産に投資し将来に引き継ぐという意味があります。



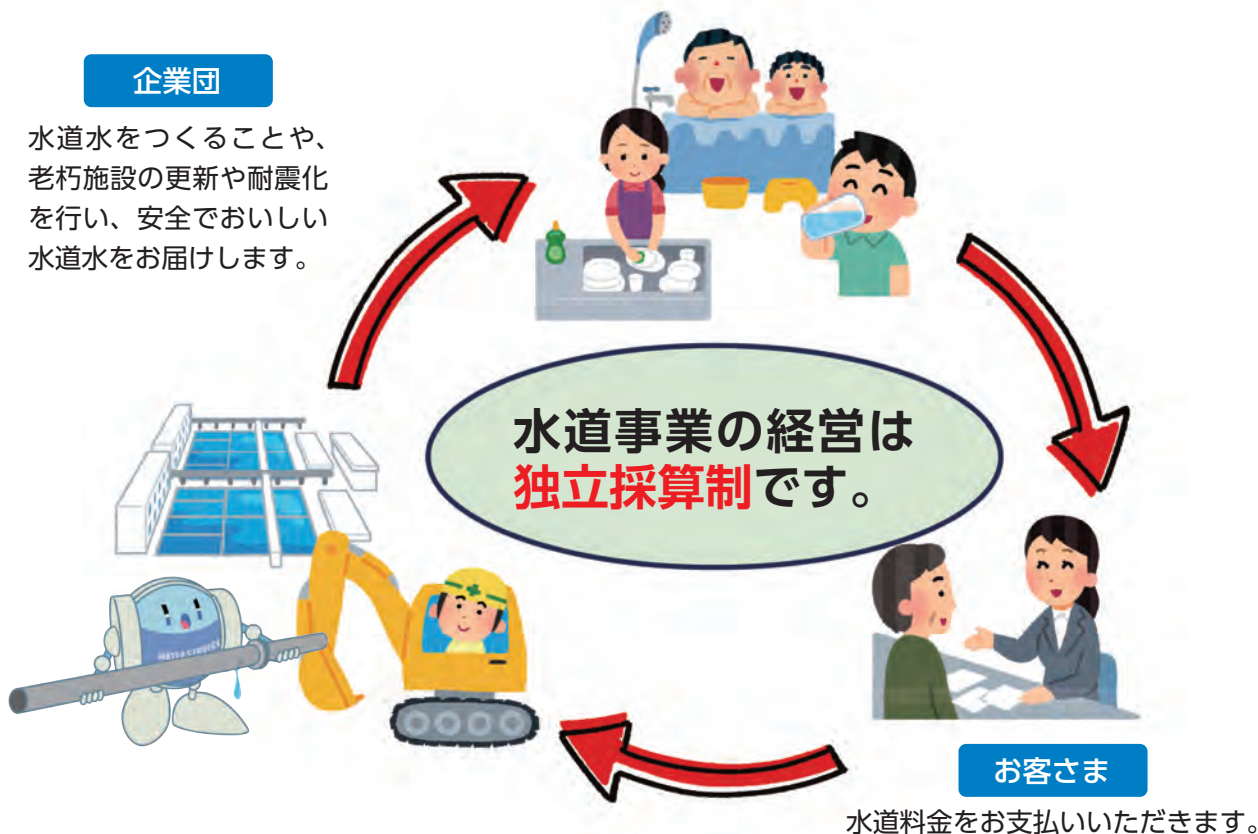
## 水道事業は皆様が支払われた水道料金で支えられています

水道事業は、衛生的・文化的な生活を営む上で不可欠な手段であるという公共的性格を有しているため、公営企業が主に経営していますが、その**経営に必要な多くの費用**（水道水をつくる費用、老朽施設の更新や耐震化するための費用など）は、**原則、税金ではなく、水道料金で賄う**ことになっています。（**独立採算制**）

そして、水道サービスは、誰がどれだけ受けているか特定されるため、**受けるサービスの度合いに応じて公平に、水道料金を負担する**しくみになっています。（**受益者負担**）

### 企業団

水道水をつくることや、老朽施設の更新や耐震化を行い、安全でおいしい水道水をお届けします。



水道事業の経営は  
独立採算制です。

お客さま

水道料金をお支払いいただきます。

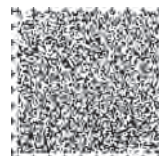
近年、水道事業の経営環境は、非常に厳しい局面を迎えています。

人口減少や節水機器の普及により、**水道料金の収入は年々減少**しています。

一方では、資材費や薬品費、エネルギー費、労務費等の価格転嫁による委託料、修繕費など**経費が急騰**するとともに、施設の老朽化に伴う**大規模な更新需要の到来**、気候変動による**災害の激甚化・頻発化**といった情勢の変化が見受けられます。

今後は、こうした状況下においても持続可能な水道事業を確立するために、**広域化、民間活用等を含めた「抜本的な改革」**や**「賢い投資」**、**「料金制度の最適化」**などに積極的に取り組む必要があり、その一環として、この春に**「水道料金審議会」**を設置し、**料金統一や料金水準、料金体系**について調査及び審議を行ってまいります。

水道事業は皆様が支払われる水道料金によって運営されています。本企業団は、皆様のご理解とご協力のもと、経営の効率化や事務の能率的な執行に努めながら、様々な課題に積極的に取り組み、より良い水道サービスの提供と信頼される水道を築いてまいります。



## 第66回水道週間 (6月1日から6月7日まで)

企業団では、毎年6月初めに、災害が起こらないように、敷地内にお祀りしている水神様のお社に対しご祈祷し、これに併せて災害を想定した応急給水訓練も実施しています。

今年の水道週間のスローガンは「**たいせつに みずはみんなの たからもの**」です。企業団は今までも、これからも、安全で安心な水道水を安定供給する使命を果たしてまいります。



昨年の様子

昨年の訓練の様子は  
コチラ▼



## ☆暑い日も快適なミストシャワーを無料貸出します☆

- **貸出物** ミストシャワー本体 (3.6m)、ミストシャワー延長セット (1.8m)  
※ミストシャワーを設置する際に企業団PR用のパネルの設置をお願いします。
- **使用料** 無料 (ただし、使用水道料金はお客様負担となります。)
- **対象** 当企業団と水道の契約をしている公共施設や自治会、企業、事業所等
- **申込方法** 貸出申請書に必要事項を記入し、総務課へ郵送又はメールしてください。申請書用紙はホームページからダウンロードできます。
- **貸出期間** 最長で14日



問い合わせ先

総務課 企画・広報係 ☎0952-68-3181

メールアドレス [soumu@sagaseibu-suidou.or.jp](mailto:soumu@sagaseibu-suidou.or.jp)



## 水道に関する問合せ窓口のご案内

### 本所(1階) 料金課

佐賀市久保田町大字徳万1869

☎0952-68-2225



### 武雄営業所

武雄市山内町大字大野7472  
(大野浄水場内)

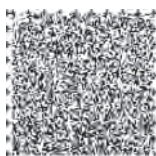
☎0954-20-7182



水道の開閉栓や  
名義変更は、  
企業団ホーム  
ページから  
受付可能です。



水道開閉栓や名義変更の手続き、料金の問合せ対応などを行います。  
道路上での漏水を発見した場合も、お手数ですが、窓口にご連絡ください。  
営業時間は 8:30~17:00 で、土日祝日年末年始はお休みです。



水道メーターよりも家屋側で水漏れがあった場合は、お客様から直接、  
指定給水装置工事業業者へ修理をご依頼ください。なお、修理費用 (工事  
内容や業者によって異なります。) は、お客様のご負担になります。

※アパートなどでの水漏れの場合は、管理人さんなどにご相談ください。

市町別修理対応  
事業者一覧表は  
コチラ▼

